

## Wie funktioniert die Impfung?

### Normale Impfung

Bei einer herkömmlichen Impfung werden abgeschwächte oder tote Krankheitserreger verabreicht, welche praktisch keine Krankheit mehr auslösen. Entdeckt das Immunsystem diese Krankheitserreger, reagiert es sofort mit einer Immunantwort. Die Krankheitserreger werden vernichtet und das Immunsystem hat ein Gedächtnis gebildet. Kommt es später zu einer Ansteckung, erinnert sich das Immunsystem und es kann die Krankheit sofort abwehren.

### Covid-Impfung

Die Wirkungsweise der mRNA Impfung unterscheidet sich grundlegend von einer normalen Impfung. Statt das Immunsystem mit abgeschwächten Krankheitserregern zu schulen, werden gesunde Körperzellen so verändert, dass sie anfangen einen Bestandteil des Corona-Virus (Spike-Protein) selbst zu bilden und in den Körper abzugeben.

Bei einer herkömmlichen Impfung werden die mit der Impfung verabreichten Krankheitserreger vernichtet. **Bei der Covid-Impfung hingegen, wurde NICHT getestet, wann die Körperzellen mit der Produktion der Spikes wieder aufhören.**



- Die Impfung transportiert mRNA des SARS-Cov-2 (Corona-Virus) in die Körperzellen.
- Damit die mRNAs vom Immunsystem nicht sofort vernichtet werden, sind sie in Nano-Lipid-Partikel verpackt. So vor Angriffen geschützt, werden sie zu den Körperzellen transportiert, damit sie in das Innere der Zellen aufgenommen werden.
- Die mRNA ist ein Bauplan, der die Zelle abliest. Sie enthält die Information, Spike-Proteine (siehe Kapitel „Spike“) auf der Zelloberfläche zu bilden. Die Zellen lesen den Bauplan und stellen die Spike-Proteine auf der Zelloberfläche her.
- Die „Spikes“ täuschen dem Immunsystem eine Covid-Infektion vor, damit es mit der Produktion von Antikörper beginnt (Immunantwort).

### Wo kann ich mich weiter informieren?



### Impfschäden

[www.covid-impfnebenwirkungen.ch](http://www.covid-impfnebenwirkungen.ch)

### Konkrete Hinweise

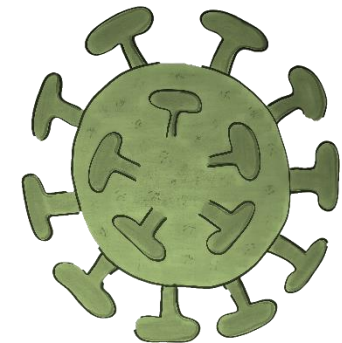
[hinweise@aletheia-scimed.ch](mailto:hinweise@aletheia-scimed.ch)

### Infos

[www.familientaskforce.ch](http://www.familientaskforce.ch)  
[www.gemeinsam-schweiz.ch](http://www.gemeinsam-schweiz.ch)  
[www.aletheia-scimed.ch](http://www.aletheia-scimed.ch)  
[www.mybodymyrules.ch](http://www.mybodymyrules.ch)  
[www.wissenschaftstehtauf.ch](http://www.wissenschaftstehtauf.ch)  
[www.corona-ausschuss.de](http://www.corona-ausschuss.de)

# Was passiert im Körper, wenn ich mich impfe?

Hier findest du medizinische Informationen zur Wirkungsweise der Impfung



Mouvement Santé en Suisse  
Bewegung Gesundheit in der Schweiz  
Movimento Salute in Svizzera



## Das Spike-Protein

### Ein winziges Eiweiss mit fataler Wirkung

Das Spike-Protein ist ein Teil des SARS-Cov-2 (Corona-Virus). Es bildet die Stacheln auf der Virusoberfläche, die das Virus aussehen lassen wie einen Igel.

Das Spike-Protein ist für die schweren Krankheitsverläufe verantwortlich.



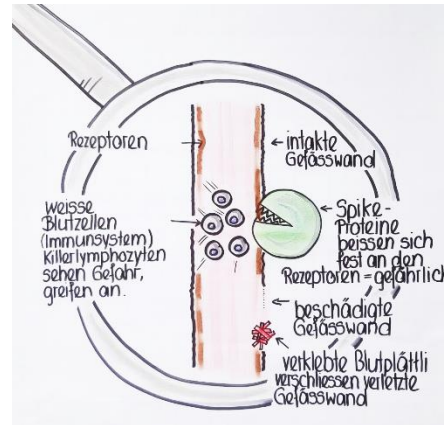
Gelangen sie ins Blut, sind sie hochgefährlich. Dies ist bei der Impfung der Fall. Bei einer normalen Infektion über die Atemwege werden die Viren meistens im Rachen abgewehrt und die Spikes gelangen nicht ins Blut. Spike-Proteine verbinden sich mit Rezeptoren, die sich an den Endothelzellen der Gefässinnenwänden befinden. Rezeptoren sind eine Art Landeplatz wo verschiedene Stoffe (z. B. Hormone) sich andocken und eine Reaktion auslösen.

**Durch die Impfung werden grosse Massen Spikes gebildet.** Viele davon sind im Blut, wo sie nun an den Rezeptoren vorbeifliessen und andocken. **Das Immunsystem bemerkt die Veränderung und startet sofort einen Angriff auf die Gefässwände.** Dabei werden die Gefässwände beschädigt. Gefässinnenwände sind wie feine Tapeten damit das Blut ungestört fliessen kann. Sie müssen absolut glatt sein. Werden sie beschädigt wird sofort die Blutgerinnung aktiviert. Die Blutplättchen (Thrombozyten) verklumpen und es entstehen Blutgerinnsel. Da die Spikes im Blutkreislauf sind, werden die Gefässe an vielen Stellen im Körper beschädigt. **Dadurch bilden sich viele kleine Blutgerinnsel in Arterien und Venen.**

**Symptome sagen nichts aus über den Nutzen des Impfstoffes! Sie sagen nur aus, dass etwas im Körper nicht stimmt!**

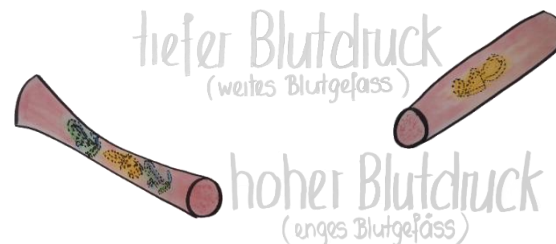
Die Blutgerinnsel verstopfen die Gefässe, die betroffenen Organe werden nicht mehr genügend durchblutet. **Jede Impfung verstärkt diese Reaktion, da noch mehr Spike-Proteine gebildet werden.**

Das bereits alarmierte Immunsystem reagiert mit seinem ganzen Artilleriegeschütz und wehrt jeden neuen Angriff mit zunehmender Härte ab.



### Spikes verhindern die Blutdruckregulierung

Möchte der Körper den Blutdruck senken, erweitert er die arteriellen Blutgefässe. Dafür schüttet er ein Hormon aus (freies ACE II), welches die Blutgefässe erweitert. Das Spike-Protein bindet dieses Hormon an sich, es nimmt es quasi gefangen. Das Hormon verliert seine Wirkung auf die Blutgefässe und kann den Blutdruck nicht mehr senken.



## Nano-Partikel, der gefährliche Transport der mRNA

Die Nano-Lipid-Partikel transportieren die mRNA zu den Körperzellen. Ein Nano ist so klein, dass es gut in eine Zelle passt. Die Zelle öffnet den Nano-Partikel und packt die mRNA aus. Dabei entstehen chemische Reaktionen, die (unter anderem) der Zelle Sauerstoff entziehen. **Die Zelle wird geschädigt.** Weil Nanos unnatürlich klein sind, durchbrechen sie die Schutzschranken des Körpers und treten ins Hirn und in die Plazenta ein.

### Welche Krankheiten treten nach der Impfung auf?

Die Swissmedic hat bisher nicht bewiesen, dass es keinen Zusammenhang zwischen Covid-Impfung und beobachteten Krankheiten gibt. Eine unvollständige Liste von beobachteten Krankheiten und Symptomen findest du über den QR-Code.

### Argumentationshilfen

- Spike-Proteine lösen schwerste Komplikationen aus
- Die Impfung wurde nur 6 Monate an gesunden, jungen Personen getestet.
- Die Entwicklung einer konventionellen Impfung geht bis zu 17 Jahren. Die Covid-Impfung hat ein neues Wirksprinzip, das wenig erforscht ist.
- Die mRNA-Technik wurde vor allem in der Krebstherapie angewandt, um Zellen zu zerstören.
- Auswirkung in Schwangerschaft: NICHT getestet
- Auswirkung auf die Fruchtbarkeit: NICHT getestet
- Alte Menschen, Kinder, Kranke Menschen: NICHT getestet - Langzeit Testphasen: NICHT durchgeführt
- Ausführliche Liste über den QR-Code abrufen.

**# unsere Botschaft: Die Impfung produziert in deinem Körper ein tödliches Produkt**